

Welcome • Welkom • Bienvenue

g i t e s & w e l l n e s s



Proximus
WIFI

Proximus-Home-AAF8
wsj2k29ax7k76

www.ovifat.com

Rue du Parc-2b & 2a
B-4950 OVIFAT



Bienvenue, ... dans notre lodge Orchidées, nous vous remercions d'avoir choisi notre maison pour passer d'agréables moments de détente dans les Hautes Fagnes. Celui-ci est pensé pour vous offrir le meilleur séjour possible à un budget accessible pour tous. Nous ne pouvons pas rivaliser avec des gîtes bien plus onéreux, mais améliorons chaque année un point qui nous semble important pour votre bien-être !

FR - Page 4-5

Welkom, ... in onze lodge Orchidées, we danken u voor het kiezen van ons huis om aangename momenten van ontspanning door te brengen in de Hoge Venen. Het is ontworpen om u het best mogelijke verblijf te bieden met een budget dat voor iedereen toegankelijk is. We kunnen niet concurreren met veel duurdere huisjes, maar elk jaar verbeteren we een punt dat belangrijk lijkt voor je welzijn!

NL - Page 6-7

Willkommen, ... in unserer Lodge Orchidées, wir danken Ihnen, dass Sie unser Haus gewählt haben, um angenehme Momente der Entspannung im Hohen Venn zu verbringen.

Es wurde entwickelt, um Ihnen den bestmöglichen Aufenthalt zu einem erschwinglichen Budget für alle zu bieten. Wir können nicht mit viel teureren Häusern konkurrieren, aber wir verbessern jedes Jahr einen Punkt, der uns wichtig für Ihr Wohlbefinden erscheint!

D - Page 8-9

Welcome, ... in our lodge Orchidées, we thank you for choosing our house to spend pleasant moments of relaxation in the High Fens.

It is designed to offer you the best possible stay on a budget accessible to all. We cannot compete with much more expensive cottages, but each year we improve a point that seems important for your well-being!

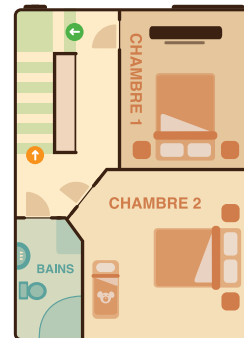
E - Page 10-11

Pierre Heinen

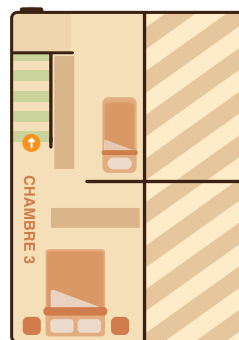




LEVEL 0



LEVEL 1



LEVEL 2

PARKING



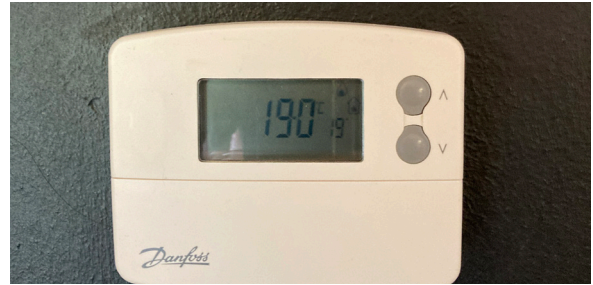
ARRIVÉE & BOITE A CLEFS

Le relevé des compteurs se fait vers 13.30 PM.

Après 13.30 h, les clefs seront dans un boîtier à code. Vous pourrez quitter le lodge en mettant les clefs dans le boîtier.

(Les départs se font au plus tard à 10.00 h sauf le dimanche, là, vous pouvez rester toute la matinée/journée).

Le relevé de sortie se fera après votre départ. Nous vous enverrons le montant des quelques charges à payer par la suite et les déduisons de la caution.



DÉPART Merci de mettre le thermostat du chauffage sur 12 c°, fermer portes et fenêtres, éteindre les lampes et accessoires. Vous pouvez relever le compteur d'électricité si vous le désirez et indiquez les chiffres sur la feuille de décompte que vous trouverez sur la table lors de votre arrivée... Le compteur se trouve dans le débarras dans le tableau électrique.

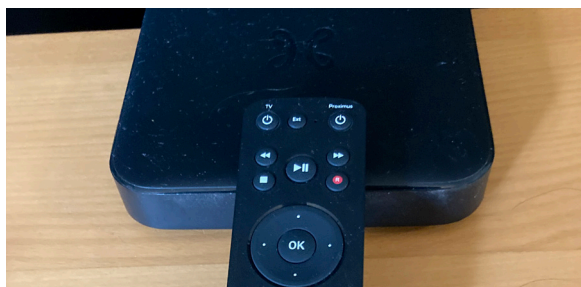


POUBELLE Le conteneur à ordures on peut tout y mettre ! verre, carton, ordures ménagères. Tout est ensuite trié par l'entreprise qui l'enlève.



POUR DORMIR Linge de lit : lit double : 3 x160 cm x 200 cm (3 x 1 couette - 2 oreillers) • lit simple : 2x90 cm x 200 cm (2 x 1 couette - 1 oreiller) - (les duvets et oreillers sont fournis) et les serviettes ne sont pas fournies.(*). Prendre une housse de couette, housse d'oreiller ainsi que la housse du matelas.

PROXIMUS TV

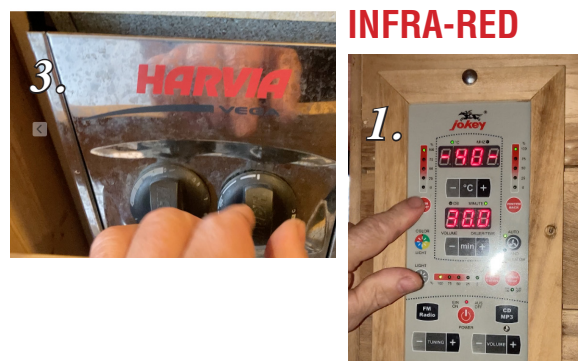


TV La télécommande «Proximus» allume la TV et le décodeur pour que vous puissiez profiter de nombreuses chaînes.

CAFE



SAUNA



JACUZZI Comme un poisson dans l'eau À la maison..., vous prendriez votre bain avec 4 autres personnes sales ?

Attention eau à 38C° - sans une douche savonnée, ne pas entrer dans le jacuzzi, merci !!



PARKING



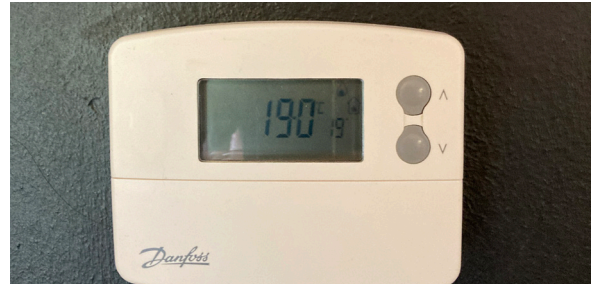
ARRIVAL & KEY BOX

De meterstand wordt rond 13.30 uur gedaan.

Na 13.30 uur zijn de sleutels in een Code box. Je kunt de lodge verlaten door de sleutels in de doos te doen.

(Vertrek wordt uiterlijk om 10.00 uur gemaakt, behalve op zondag, daar kun je de hele ochtend / dag blijven).

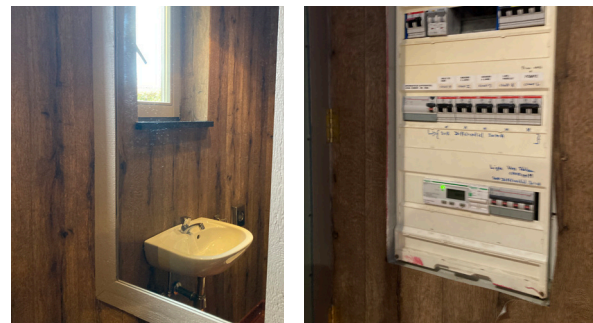
De exitverklaring wordt na uw vertrek. We sturen u het bedrag van de weinige kosten die daarna worden opgebouwd en trek ze af van de aanbetaling.



VERLATEN Stel de thermostaat in op 12 ° C, sluit deuren en ramen, zet lampen en accessoires uit.

U kunt desgewenst de elektriciteitsmeter lezen en de cijfers op het factureringsblad aangeven die u bij aankomst op tafel zult vinden...

De meter bevindt zich in de opslagruimte in het elektrische paneel.

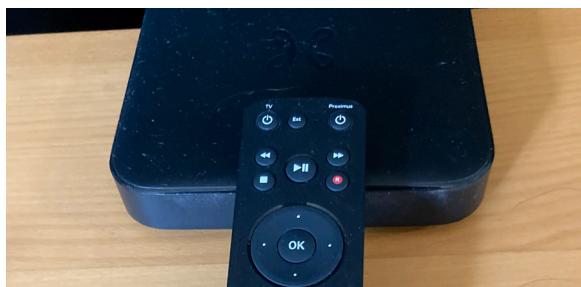


TRASH we kunnen er alles in stoppen! glas, karton, huishoudelijk afval. Alles wordt dan gesorteerd door het bedrijf dat het verwijdert.



SLAPEN Beddengoed: tweepersoonsbed: 3 x 160 cm x 200 cm (3 x 1 dekbed - 2 kussens) • eenpersoonsbed: 2x90 cm x 200 cm (2 x 1 dekbed - 1 kussen) - (dekbedden en kussens worden geleverd) en handdoeken worden niet verstrekt. (*). Neem een dekbedovertrek, kussenovertrek en de matrasafdekking.

PROXIMUS TV

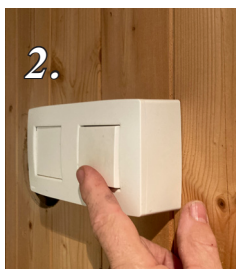
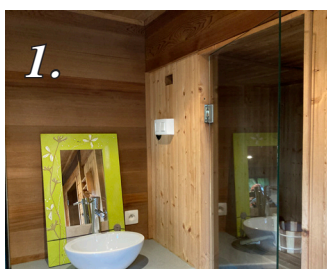


TV De afstandsbediening « Proximus » zet de tv en de decoder aan zodat u van veel kanalen kunt genieten.

CAFE



SAUNA



INFRA-RED



JACUZZI

Als een vis in het water
 Thuis ... zou je baden met 4 andere vuile mensen?
 Aandachtswater tot 38C ° - zonder een zee-pachtige douche, ga niet de jacuzzi in, dank je!!merci !!



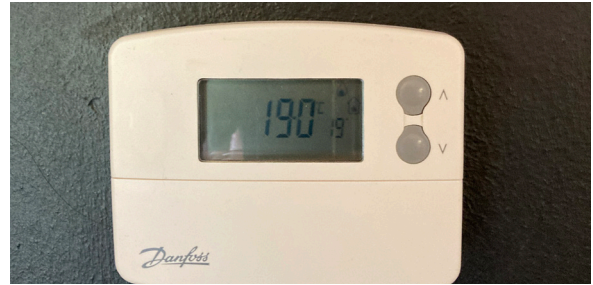
PARKING



ANKUNFT & SCHLÜSSELBOX

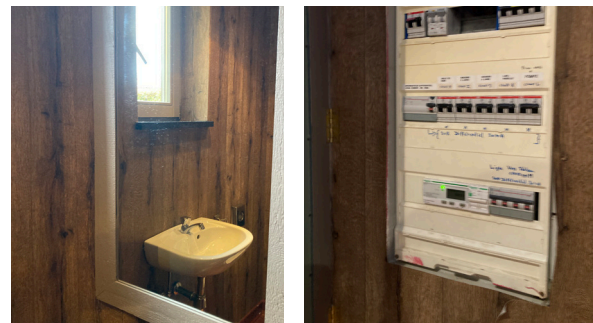
Die Zählerablesung erfolgt gegen 13.30 Uhr. Nach 13.30 Uhr werden die Schlüssel in einem Code-Box. Sie können die Lodge verlassen, indem Sie den Schlüssel in das Gehäuse legen. (Die Abreise erfolgt spätestens um 10.00 Uhr, außer sonntags, dort können Sie den ganzen Morgen/Tag bleiben).

Die Ausreisebestätigung erfolgt nach Abreise. Wir senden Ihnen den Betrag der wenigen anfallenden Kosten und ziehen sie von der Kaution ab.



ABFAHREN Bitte stellen Sie den Thermostat der Heizung auf 12 Grad, schließen Sie Türen und Fenster, schalten Sie Lampen und Zubehör aus.

Sie können den Stromzähler auslesen, wenn Sie möchten, und die Zahlen auf dem Zählblatt angeben, das Sie bei Ihrer Ankunft auf dem Tisch finden... Der Zähler befindet sich im Abstellraum in der Schalttafel.

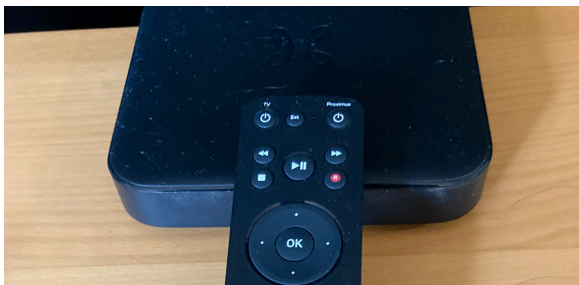


TRASH Der Container für Müll - Man kann alles hineinpacken! Glas, Karton, Hausmüll. Alles wird dann von der Firma sortiert, die es entfernt.



ZUM SCHLAFEN Bettwäsche: Doppelbett: 3 x 60 cm x 200 cm (3 x 1 Bettdecke - 2 Kissen) • Einzelbett: 2x90 cm x 200 cm (2 x 1 Bettdecke - 1 Kissen) - (Duvets und Kissen sind vorhanden) und Handtücher werden nicht gestellt.(*). Nehmen Sie einen Bettbezug, Kissenbezug sowie Matratzenbezug.

PROXIMUS TV

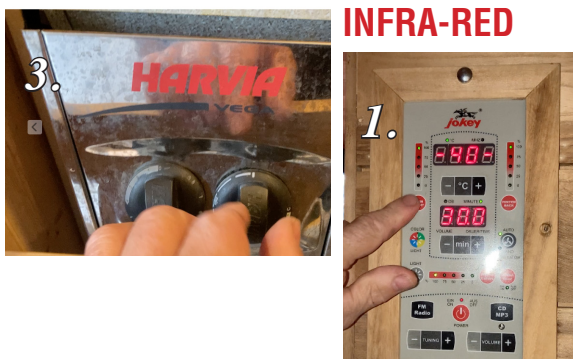


TV Die Fernbedienung «Proximus» schaltet den Fernseher und die Set-Top-Box ein, damit Sie viele Kanäle genießen können.

CAFE



SAUNA



JACUZZI Wie ein Fisch im Wasser
Zu Hause... würden Sie Ihr Bad mit 4 anderen schmutzigen Leuten nehmen?

Achtung Wasser bei 38C° - ohne Seifendusche, bitte nicht in den Whirlpool!



PARKING



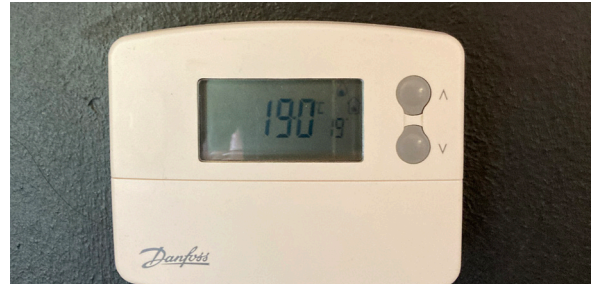
ARRIVAL & KEY BOX

The meter reading is done at about 13.30 PM.

After 1.30 pm, the keys will be in a Code box. You can leave the lodge by putting the keys in the box.

(Departures are made no later than 10.00 am except on Sunday, there you can stay all morning/ day).

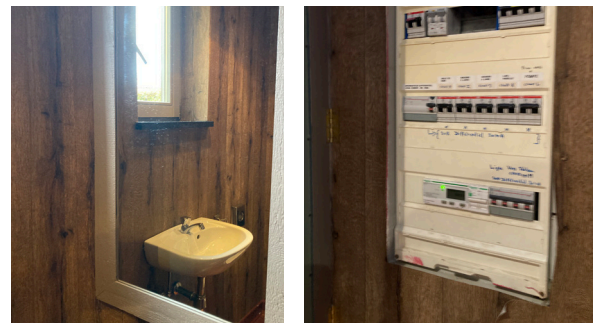
The exit statement will be made after your departure. We will send you the amount of the few charges to be accrued thereafter and deduct them from the deposit.



LEAVING Please set the thermostat to 12°C, close doors and windows, turn off lamps and accessories.

You can read the electricity meter if you wish and indicate the figures on the billing sheet that you will find on the table when you arrive...

The meter is in the storage room in the electrical panel.



TRASH The garbage container, we can put everything in it! glass, cardboard, household waste. Everything is then sorted by the company that removes it.



TO SLEEP Bed linen: double bed: 3 x160 cm x 200 cm (3 x 1 duvet - 2 pillows) • single bed: 2x90 cm x 200 cm (2 x 1 duvet - 1 pillow)

(duvets and pillows are provided) and towels are not provided.(*). Take a duvet cover, pillow cover and the mattress cover.

PROXIMUS TV

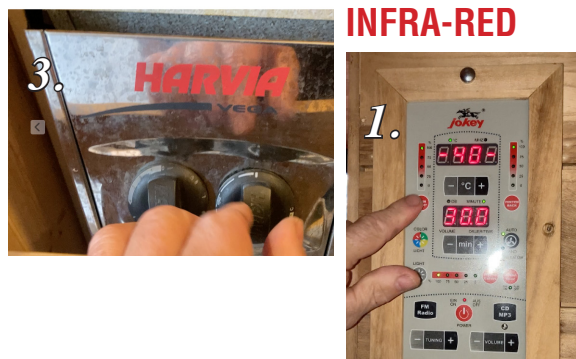


TV The remote control «Proximus» turns on the TV and the decoder so that you can enjoy many channels.

CAFE



SAUNA



JACUZZI Like a fish in the water
At home... you would bathe with 4 other dirty people?

Attention water to 38°C - without a soapy shower, do not enter the jacuzzi, thank you!!



g i t e s & w e l l n e s s



Au revoir et merci pour votre séjour !

www.ovifat.com

Rue du Parc-2b & 2a
B-4950 OVIFAT